

## DOCUMENTAZIONE PER CONTRATTO DI VOLTURA/SUBENTRO (UTENZE DOMESTICHE)

- Documento di riconoscimento in corso di validità del soggetto subentrante
- Codice fiscale
- Numero matricola e lettura contatore aggiornata - codice utente precedente intestatario
- Autorizzazione del proprietario dell'immobile o copia contratto di affitto
- Dati catastali aggiornati (categoria - foglio, - particella, - subalterno)
- Codice IBAN (per eventuale richiesta di addebito fattura in cc bancario/postale)
- Per le pubbliche amministrazioni codice univoco di fatturazione elettronica ed eventuale CIG

### TEMPI E COSTI DI ATTIVAZIONE

Le spese amministrative e tecniche per il contratto e la tempistica di riallaccio sono stabilite dal vigente Regolamento del SII

### ORARIO DI APERTURA SPORTELLI CLIENTI

Sportello di **MACERATA**, Viale Don Bosco n. 34

Mattina: Dal lunedì al giovedì dalle ore 8,30 alle ore 12,30; venerdì dalle ore 8.30 alle ore 13.00

Pomeriggio: Lunedì, Martedì, Mercoledì e Giovedì dalle ore 14,20 alle ore 17,20;

Sportello di **CASTELFIDARDO (AN)**, Via Cesare Battisti, 36/a

Mercoledì dalle ore 08,30 alle ore 12,00 e pomeriggio dalle ore 14,30 alle ore 16,00

### Informazioni:

Numero Verde Servizio Clienti 800/204233

Per chiamate da cellulare o dall'estero comporre il numero 0733/1776774

Fax 0733/2935226

E-mail: [servizi.idrici@apmgroup.it](mailto:servizi.idrici@apmgroup.it), sito internet: [www.apmgroup.it](http://www.apmgroup.it)



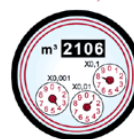
...Ecco come leggere il contatore

Esistono vari modelli di contatore, vediamo come leggerli...



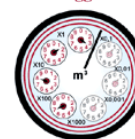
#### SOLO IN CIFRE

Se sul nostro contatore compaiono solo cifre, segniamo i soli numeri neri che troviamo prima della virgola (questi possono essere composti di quattro, cinque o, raramente, anche più cifre).



#### SIA IN CIFRE CHE CON OROLOGIA A LANCETTE

Se sul contatore, oltre ai numeri in cifre, compaiono anche degli orologi con lancette, questi ultimi non vanno considerati. Anche in questo caso leggiamo solo i numeri neri.



#### SOLO CON OROLOGI A LANCETTE

Nel caso in cui il nostro contatore abbia solo orologi a lancette, vanno segnati solo i numeri indicati dalle lancette nere. **Attenzione!** Gli orologi neri possono essere tre, quattro o, raramente, cinque (x10.000).