

**DOCUMENTAZIONE PER RICHIESTA DI VOLTURA CONTRATTO (UTENZA ATTIVA) O SUBENTRO (UTENZA DA RIATTIVARE) PER USO DOMESTICO E DIVERSO DAL DOMESTICO**

<b>Persona fisica</b>	<b>Soggetto giuridico</b>
<ul style="list-style-type: none"><li>• Copia documento di riconoscimento</li><li>• Codice fiscale</li></ul>	<ul style="list-style-type: none"><li>• Copia documento di riconoscimento del rappresentante legale</li><li>• Visura CCIAA per Partita Iva</li><li>• Codice Fiscale per Condominio/Associazione/Ente</li><li>• Codice univoco per la fattura elettronica o indirizzo PEC dedicato</li><li>• Per le <u>pubbliche amministrazioni</u> codice univoco per la fatturazione elettronica ed eventuale CIG</li></ul>
<ul style="list-style-type: none"><li>• Numero di <u>matricola contatore</u> o codice punto di prelievo (PDP) e <u>lettura aggiornata</u> del contatore</li><li>• Numero di contratto del precedente intestatario e n. ultima fattura emessa (solo per procedura di <u>sportello online</u>)</li><li>• Dati catastali aggiornati (categoria - foglio - particella - subalterno)</li><li>• Autorizzazione del proprietario dell'immobile o copia contratto di affitto firmato</li><li>• Informarsi se l'immobile è allacciato o meno alla pubblica fognatura</li><li>• Dichiarazione di conformità dell'impianto idrico interno (art. 7 DM 37 del 22/01/2008)</li><li>• Codice IBAN (per eventuale richiesta di addebito fattura in cc bancario/postale)</li><li>• Nel caso di <u>utenza di tipo produttivo industriale</u> estremi dell'autorizzazione allo scarico (solo chi utilizza l'acqua nel processo industriale, sono escluse le utenze domestiche e quelle assimilabili)</li><li>• Progetto impianto antincendio/schema necessario per poter individuare il numero esatto dei dispositivi di spegnimento presenti nell'immobile per il quale si richiede la fornitura idrica (da allegare alla richiesta di attivazione solo per contratti uso antincendio).</li></ul>	

**TEMPI E COSTI DI ATTIVAZIONE**

Le spese amministrative e tecniche per il contratto e la tempistica di riallaccio sono stabilite dal vigente Regolamento del SII

**ORARIO DI APERTURA SPORTELLI CLIENTI**

Sportello di **MACERATA**, Viale Don Bosco n. 34  
Per orari e regole d'accesso consultare il sito [www.apmgroup.it](http://www.apmgroup.it)

Sportello di **CASTELFIDARDO (AN)**, Via Cesare Battisti, 36/a  
Per orari e regole d'accesso consultare il sito [www.apmgroup.it](http://www.apmgroup.it)

**Informazioni:**

Numero Verde Servizio Clienti 800/204233

Per chiamate da cellulare o dall'estero comporre il numero 0733/1776774

Fax 0733/2935226

E-mail: [servizi.idrici@apmgroup.it](mailto:servizi.idrici@apmgroup.it), sito internet: [www.apmgroup.it](http://www.apmgroup.it)

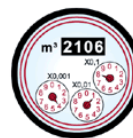


...Ecco come leggere il contatore

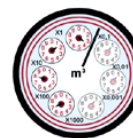
Esistono vari modelli di contatore, vediamo come leggerli...



**SOLO IN CIFRE**  
Se sul nostro contatore compaiono solo cifre, segniamo i soli numeri neri che troviamo prima della virgola (questi possono essere composti di quattro, cinque o, raramente, anche più cifre).



**SIA IN CIFRE CHE CON OROLOGIA LANCETTE**  
Se sul contatore, oltre ai numeri in cifre, compaiono anche degli orologi con lancette, questi ultimi non vanno considerati. Anche in questo caso leggiamo solo i numeri neri.



**SOLO CON OROLOGI A LANCETTE**  
Nel caso in cui il nostro contatore abbia solo orologi a lancette, vanno segnati solo i numeri indicati dalle lancette nere.  
Attenzione! Gli orologi neri possono essere tre, quattro o, raramente, cinque (x10.000).